



Система для взятия
и исследования
капиллярной крови
в автоматическом режиме*

MiniCollect®





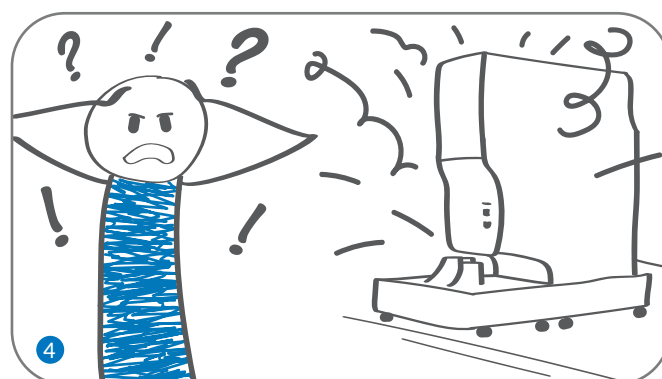
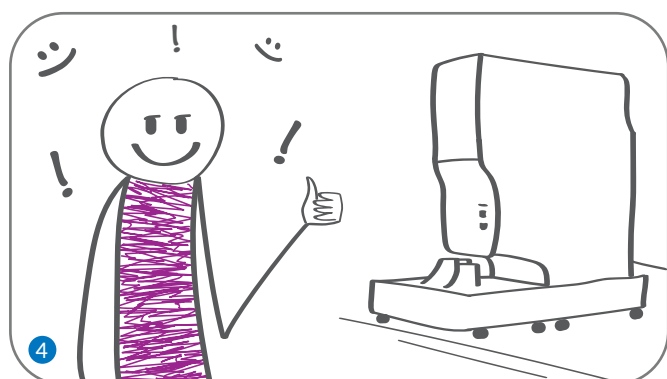
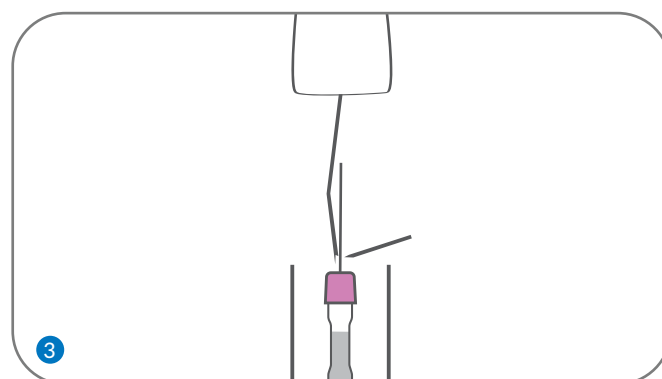
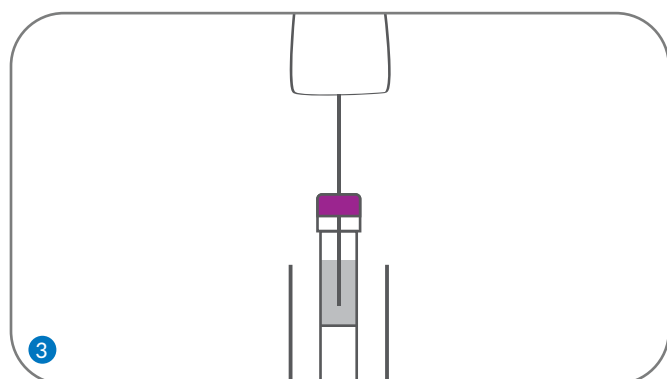
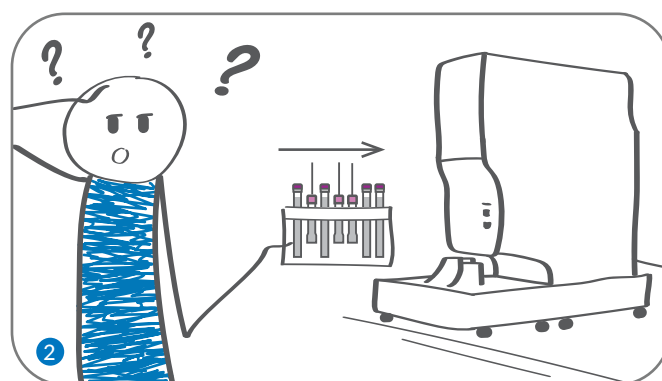
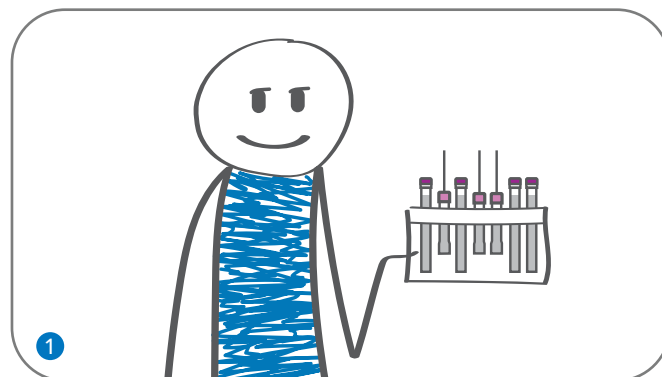
- Размер 13x75 для удобной пробоподготовки и автоматического исследования в рэках анализаторов
- Герметичная крышка для защиты анализатора от случайного открытия пробирки внутри
- Прокальываемая мембрана на крышке, для исследования без открытия пробирки
- Увеличенный диаметр для снижения адгезии и улучшения качества пробы
- Выбор пробирок с различными наполнителями и объёмами для проведения широкого спектра исследований



Исследование капиллярной крови в едином потоке с венозной. Без изменений настроек анализатора.

Пробирки MiniCollect*

Другие пробирки



*Система для взятия крови MiniCollect с принадлежностями, регистрационное удостоверение ФСЗ 2011/09317 от 09.03.2011г., производитель "Грейнер Био-Уан ГмБХ", Австрия.

Техника взятия капиллярной крови*



1 Выберите место пункции. Исходя из места пункции, подготовьте необходимые расходные материалы (пробирки, ланцет и прочее)



2 Согретье место прокола



3 Продезинфицируйте место пункции, дождавшись полного высыхания раствора



4 Выдерните защитный предохранитель ланцета и, крепко удерживая палец (пятку), приложите ланцет поперек папиллярных линий. Сделайте прокол, после чего утилизируйте ланцет



5 Сухой стерильной салфеткой удалите первую каплю крови. Удерживайте место прокола в положении «вниз»



6 Осторожно надавливайте на палец (пятку), но не выдавливайте кровь и не массируйте зону прокола. Капли должны свободно стекать в пробирку



7 Наполните пробирку в диапазоне между двумя метками



8 Приложите сухую салфетку к месту пункции, после чего закройте прокол пластырем



9 Закройте пробирку. Звуковая идентификация (щелчок/клик) подскажет что пробирка плотно закрыта



10 Переверните пробирку 8-10 раз, тщательно перемешивая пробу (не встряхивайте!). Поставьте в штатив.

Рекомендуемый порядок взятия капиллярной крови:**

- 1 Пробирка с ЭДТА
- 2 Пробирка с гепарином
- 3 Пробирка для определения глюкозы
- 4 Пробирка с активатором свёртывания
- 5 Все остальные пробирки

*Данный порядок взятия крови соответствует ГОСТ Р 52623.4-2015 «Технологии выполнения простых медицинских услуг инвазивных вмешательств»

**Данный порядок наполнения пробирок регламентируется международным стандартом CLSI GP42-A6

