



СЕРВИС
В ПОЛНОМ ОБЪЕМЕ

+7 (495) 925-81-50

www.omb.ru

ИММУНОХИМИЧЕСКИЙ
АНАЛИЗ

Автоматический
иммунохемилюминесцентный анализатор

MAGLUMI® X6

Shenzhen New Industries Biomedical Engineering Co., Ltd., Китай

НОВИНКА



ДЛЯ БОЛЬШИХ ЛАБОРАТОРИЙ



ТРОЙНОЙ БАЛАНС –
ПРОИЗВОДИТЕЛЬНОСТЬ,
ТОЧНОСТЬ, УНИКАЛЬНОСТЬ

MAGLUMI® X6

Высокопроизводительный напольный анализатор, предназначенный для крупных лабораторий, где важны точность, скорость и надежность.

С производительностью до 450 тестов/час и емкостью до 30 реагентов на борту **Maglumi® X6** обеспечивает бесперебойную работу даже при высоких нагрузках.

Метод прямой иммунохемилюминесценции, усиленный ABEI-меткой, гарантирует высочайшую точность и воспроизводимость результатов.

Maglumi® X6 – это мощный инструмент, сочетающий в себе высокую скорость исследований, инновации и масштабируемость. Возможность объединения двух модулей анализатора в единую рабочую линию делает систему особенно эффективной для лабораторий с возрастающими объемами исследований, стремящихся к росту и к максимальной продуктивности.

Широкая панель исследований удовлетворит потребность большинства диагностических лабораторий, а интуитивно понятный интерфейс и автоматизированные процессы повысят эффективность работы.

450

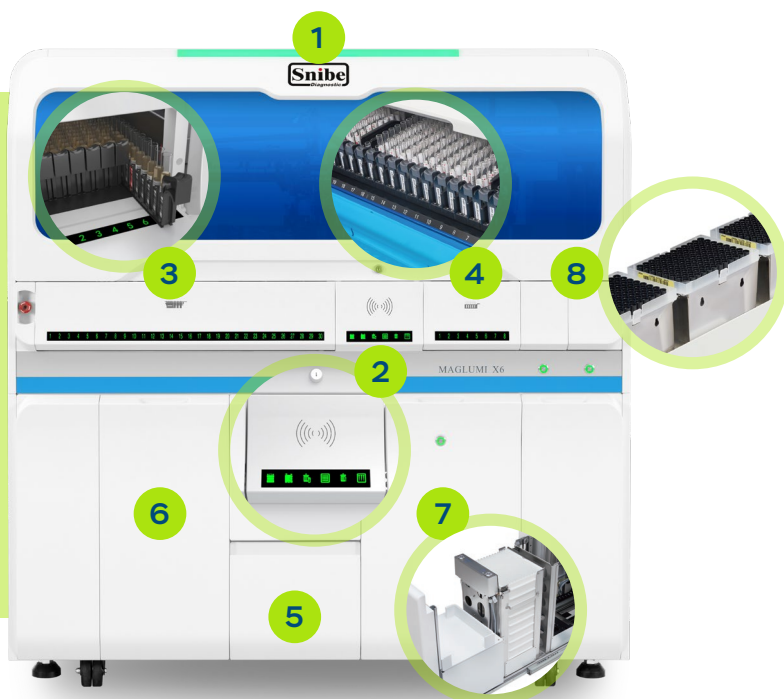
тестов/час

30

позиций
для реагентов

112

позиций
для образцов



- 1 СВЕТОВОЙ ИНДИКАТОР СОСТОЯНИЯ РАБОТЫ ПРИБОРА
- 2 ЗОНА СЧИТЫВАНИЯ RFID-МЕТКИ
- 3 ЗОНА ЗАГРУЗКИ РЕАГЕНТОВ
- 4 ЗОНА ЗАГРУЗКИ ОБРАЗЦОВ
- 5 ЗОНА ЗАГРУЗКИ СТАРТЕРА
- 6 ЗОНА ЗАГРУЗКИ ПРОМЫВОЧНОЙ ЖИДКОСТИ
- 7 ЗОНА ЗАГРУЗКИ КЮВЕТ
- 8 ЗОНА ЗАГРУЗКИ НАКОНЕЧНИКОВ



450
тестов/час

900
тестов/час

Высокая производительность

- 450 т/ч при одномодульном исполнении
- 900 т/ч при комплектации из 2 модулей

Загрузчик проб

- 112 позиций для образцов
- Беспрерывная загрузка проб
- STAT-режим постановки проб
- Функция автоповтора и авторазведения проб

Загрузчик реагентов

- 30 позиций для реагентов
- Замена реагентов без остановки анализатора
- RFID-метка
- Круглосуточное охлаждение реагентов

Аналитический модуль

- Разделение магнитными микрочастицами
- Флэш-хемилюминесценция с ABEI-меткой
- Ударопрочная титановая игла, покрытая тефлоном
- Датчик сгустков
- Датчик уровня жидкости

Программное обеспечение

- Дизайн «одностороннего управления» для экономии рабочего пространства
- Интуитивно понятный русскоязычный интерфейс
- Сенсорный экран
- Статус расходных материалов и реагентов
- Пошаговая инструкция по выполнению обслуживания



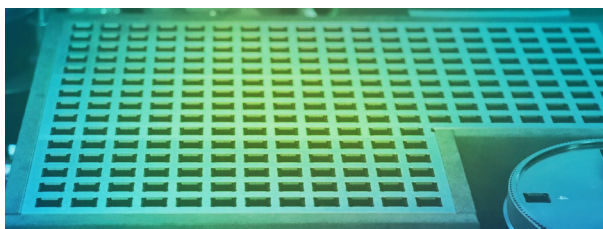
MAGLUMI® X6
на www.omb.ru





ВЫСОКОТОЧНАЯ ТЕХНОЛОГИЯ ДОЗИРОВАНИЯ

- Ударопрочные титановые иглы, покрытые тефлоном, исключают контаминацию и повышают производительность
- Уникальный объем дозирования: от 10 до 280 мкл
- Отдельный блок для промывки игл с различными режимами, интеллектуальное определение уровня жидкости, функция обнаружения сгустков и защиты от столкновения — повышают качество выполнения анализа



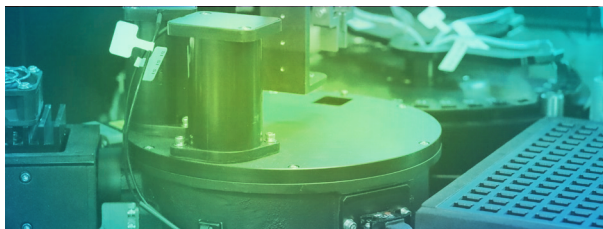
УСОВЕРШЕНСТВОВАННАЯ ТЕХНОЛОГИЯ ИНКУБАЦИИ

- Дизайн одиночной реакционной кюветы обеспечивает быструю и однородную инкубацию благодаря пятистороннему нагреву при температуре 37,0 °C
- Одновременная инкубация до 243 кювет
- Вихревое бесконтактное перемешивание реакционной смеси



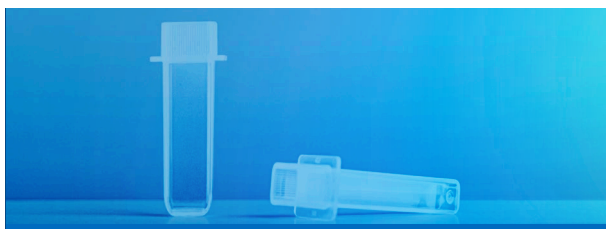
ИНТЕЛЛЕКТУАЛЬНАЯ ТЕХНОЛОГИЯ ПРОМЫВКИ

- Благодаря четырехэтапной промывке реакционной смеси с магнитной сепарацией повышается точность и специфичность результатов исследований
- Промывка реакционной и пробозаборной игл осуществляется в четырех отдельных промывочных блоках, что позволяет избежать перекрестного загрязнения образца



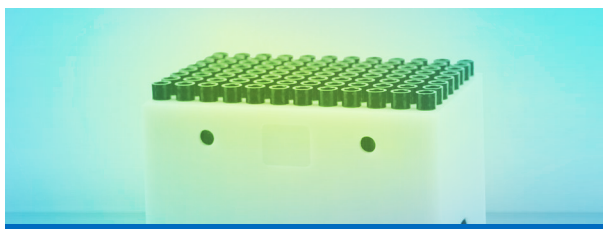
СВЕРХСТАБИЛЬНАЯ ИЗМЕРИТЕЛЬНАЯ КАМЕРА

- Фотоэлектронный умножитель с автоматическим двунаправленным контролем температуры в измерительной камере обеспечивает стабильную регистрацию сигнала, минимизируя влияние условий окружающей среды на точность результатов



ОБНОВЛЕННЫЙ ДИЗАЙН КЮВЕТ

- Реакционные кюветы загружаются в анализатор в штативах по 546 единичных кювет



НАКОНЕЧНИКИ ДЛЯ ПРОБОЗАБОРНОЙ ИГЛЫ

- Наконечники для пробозаборных игл обеспечивают высокую защиту от контаминации при работе на больших потоках, а также позволяют сократить время промывки и увеличить производительность анализатора

МЕНЮ ТЕСТОВ

Онкомаркеры

АФП

РЭА

ПСА общий

ПСА свободный

CA 125

CA 15-3

CA 19-9

HE4

HER-2

CA 50

CA 72-4

CA 242

CYFRA 21-1

NSE

Gastrin-17

S-100

Пепсиноген I

Пепсиноген II

Helicobacter Pylori IgG

Helicobacter Pylori IgM

Helicobacter Pylori IgA

ProGRP

SCCA

PAP

PIVKA-II

TPA

Аутоиммунные исследования

Anti-CCP

Anti-dsDNA IgG

ANA Screen

ENA Screen

Anti-Scl-70 IgG

Anti-Centromeres IgG

AMA-M2 IgG

Anti-Histones IgG

Anti-Jo-1 IgG

Anti-Rib-P IgG

Anti-Sm/RNP IgG

Anti-Sm IgG

Anti-SS-A/RO IgG

Anti-SS-B IgG

Anti-Cardiolipin IgG

Anti-Cardiolipin IgM

Anti-β2-Glycoprotein 1 IgG

Anti-β2-Glycoprotein 1 IgM

Диабет

C-пептид

Инсулин

Проинсулин

IAA

Anti-GAD (Anti-GAD65)

ICA

IGF-1

Anti-IA2 (IA-2, IA-2 Ab, ICA-512)

Репродуктивная система

Общий β-ХГЧ

ФСГ

ЛГ

Пролактин

Эстрадиол

Прогестерон

Тестостерон

Свободный тестостерон

АМГ

ГСПГ

Андростендион

DHEA-S

PIGF

sFlt-1

Пrenатальный скрининг

PAPP-A

Свободный эстриол

АФП (пренатальный)

Свободный β-ХГЧ

Инфекции

Общие инфекции

Сифилис

Anti-HCV

HIV Ab/Ag Combi

HBsAg

Anti-HBs

HBeAg

Anti-HBe

Anti-HBc

Anti-HBc IgM

Mycoplasma pneumoniae IgG

Mycoplasma pneumoniae IgM

Chlamydia pneumoniae IgG

Chlamydia pneumoniae IgM

TORCH-инфекции

Toxo IgG

Toxo IgM

Rubella IgG

CMV IgG

CMV IgM

HSV-1/2 IgG

HSV-1/2 IgM

HSV-1 IgG

HSV-1 IgM

HSV-2 IgG

HSV-2 IgM

Rubella IgM

Вирус Эпштейна-Барр

EBV EA IgG

EBV EA IgA

EBV VCA IgG

EBV VCA IgM

EBV VCA IgA

EBV NA IgG

EBV NA IgA

Щитовидная железа

ТТГ

T4 свободный

T4 общий

T3 свободный

T3 общий

ТГ

Анти-ТГ

TRAb

Анти-ТПО

Анти-ТМ

Сердечно-сосудистая система

Гомоцистеин

СК-МВ

Тропонин I

Высокочувствительный Тропонин I

Миоглобин

NT-proBNP

BNP

Альдостерон

Ренин прямой

Д-димер

Lp-PLA2

Надпочечники

17-ОН прогестерон

GH

Кортизол

АКТГ

IGFBP-3

Маркеры воспаления

Прокальцитонин

IL-6

С-реактивный белок
высокочувствительный

С-реактивный белок

TNF-α

SAA

Коагуляция

TAT

TM

PIC

tPAIC

Костный метаболизм

25-ОН витамин Д

Паратиреоидный гормон интактный

Кальцитонин

Остеокальцин

β-СТх

P1NP

Анемия

Ферритин

Витамин В12

Фолиевая кислота

Лекарственный мониторинг

Такролимус

Циклоспорин А

Дигоксин

Иммуноглобулины

IgE

IgG

IgM

IgA

Другие анализы

Альбумин

β2-микроглобулин

Эритропоэтин

* Тесты, выделенные жирным шрифтом, зарегистрированы в качестве медицинского изделия Росздравнадзором (регистрационные удостоверения № РЗН 2021/14985, РЗН 2022/16703, РЗН 2023/19526, РЗН 2023/19510, РЗН 2023/19507, РЗН 2023/19515, РЗН 2023/19469, РЗН 2023/19650, РЗН 2023/19529, РЗН 2022/16944, РЗН 2023/19660, РЗН 2023/19716, РЗН 2023/19731, РЗН 2023/19651, РЗН 2023/19741, РЗН 2023/19734, РЗН 2023/19714, РЗН 2023/19514, РЗН 2023/19652, РЗН 2023/19900, РЗН 2024/23081, РЗН 2024/24246, РЗН 2024/22783, РЗН 2022/17654, РЗН 2022/17439, РЗН 2022/17327, РЗН 2023/20651, РЗН 2023/20663, РЗН 2023/19500, РЗН 2023/19509, РЗН 2023/20273, РЗН 2023/20275, РЗН 2024/22652, РЗН 2024/22537, РЗН 2024/22511, РЗН 2023/20552, РЗН 2024/22664, РЗН 2024/22636, РЗН 2024/22662, РЗН 2024/24114, РЗН 2024/24123, РЗН 2024/22390, РЗН 2024/22617, РЗН 2024/22621, РЗН 2024/22635, РЗН 2024/22649, РЗН 2024/22535, РЗН 2023/20661, РЗН 2023/20002, РЗН 2024/24115, РЗН 2024/22668, РЗН 2024/24094, РЗН 2024/24082, РЗН 2023/19998, РЗН 2024/24083, РЗН 2023/19664, РЗН 2023/20542, РЗН 2024/22639, РЗН 2024/22661, РЗН 2023/20573, РЗН 2023/19733, РЗН 2023/19520, РЗН 2023/20576, РЗН 2024/23998, РЗН 2023/20644, РЗН 2023/20539, РЗН 2023/20541, РЗН 2024/24224, РЗН 2023/20675, РЗН 2023/20550, РЗН 2022/17478, РЗН 2023/19753, РЗН 2023/20551, РЗН 2023/19997, РЗН 2024/22637, РЗН 2024/24097, РЗН 2023/20540, РЗН 2023/19995, РЗН 2023/19718, РЗН 2023/21286, РЗН 2023/20537, РЗН 2023/20553, РЗН 2024/24119, РЗН 2021/14872, РЗН 2024/22648, РЗН 2024/22561, РЗН 2024/22629, РЗН 2023/21325, РЗН 2023/19627, РЗН 2024/22630, РЗН 2024/22781, РЗН 2024/22640, РЗН 2024/22634, РЗН 2024/22699, РЗН 2024/22663, РЗН 2024/22620, РЗН 2024/22631, РЗН 2024/24100, РЗН 2024/23999, РЗН 2024/24000, РЗН 2024/24235, РЗН 2022/16834, РЗН 2021/14886, РЗН 2024/22542, РЗН 2024/22921, РЗН 2024/23033, РЗН 2024/22647, РЗН 2024/22632, РЗН 2024/22619, РЗН 2024/22539, РЗН 2024/22724, РЗН 2024/22701, РЗН 2024/22650, РЗН 2021/14883, РЗН 2024/22391, РЗН 2024/22353, РЗН 2024/22368, РЗН 2024/24090, РЗН 2024/24099, РЗН 2024/22644, РЗН 2024/22646, РЗН 2024/24084, РЗН 2024/22643, РЗН 2024/24125, РЗН 2024/24095, РЗН 2024/24237, РЗН 2024/24101, РЗН 2024/24085, РЗН 2024/24098, РЗН 2024/24093, РЗН 2024/24077, РЗН 2024/24081, РЗН 2024/24049, РЗН 2024/24128, РЗН 2024/22638, РЗН 2024/24289, РЗН 2024/24138, РЗН 2024/24089, РЗН 2024/24227, РЗН 2025/25165, РЗН 2025/25167, РЗН 2025/25163), остальные – в процессе регистрации.

Информация о зарегистрированных тестах приведена с учетом полученных документов на 15.08.2025 г.

Актуальная информация о зарегистрированных тестах содержится на сайте Росздравнадзора:
<https://roszdravnadzor.gov.ru/services/misearch>



+7 (495) 925-81-50

omb@omb.ru
zakaz@omb.ru

Больше
на www.omb.ru

